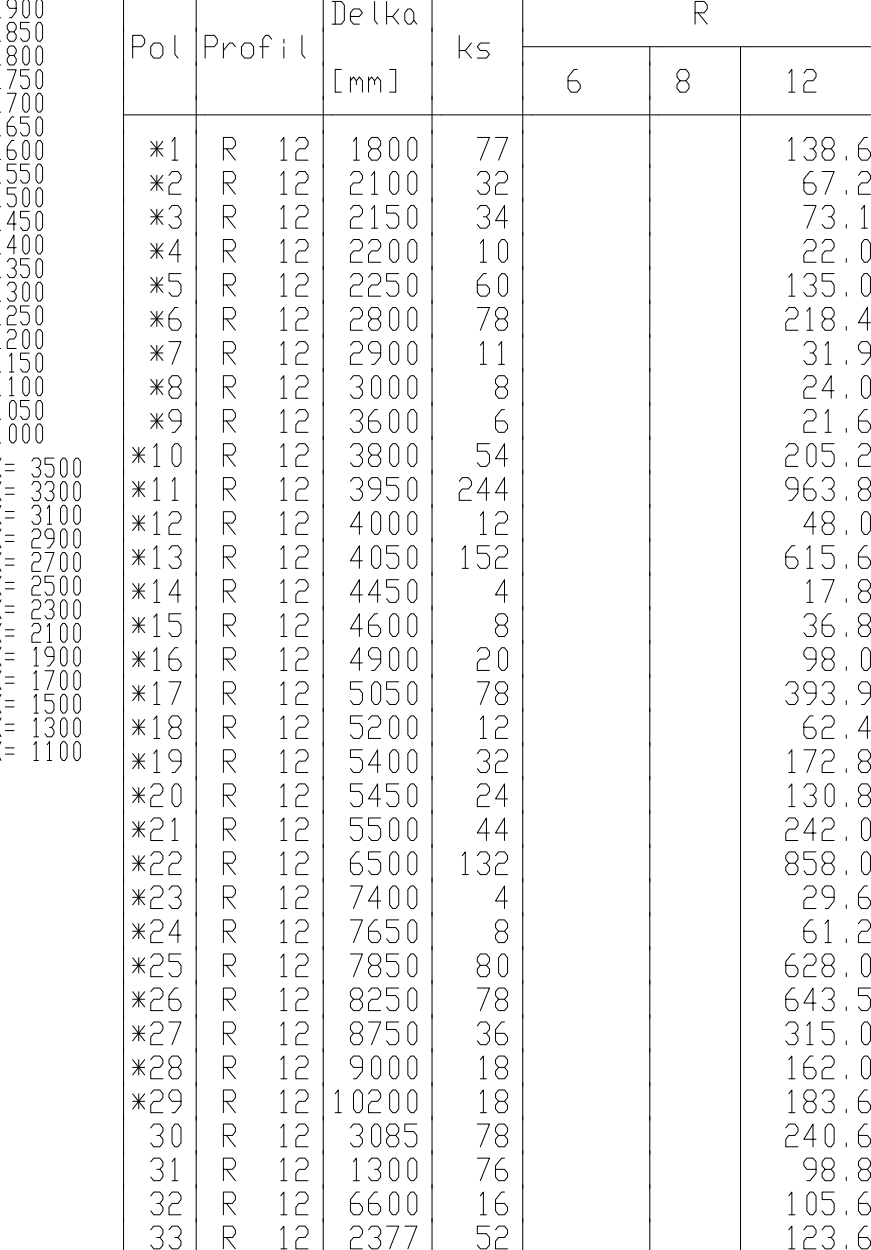
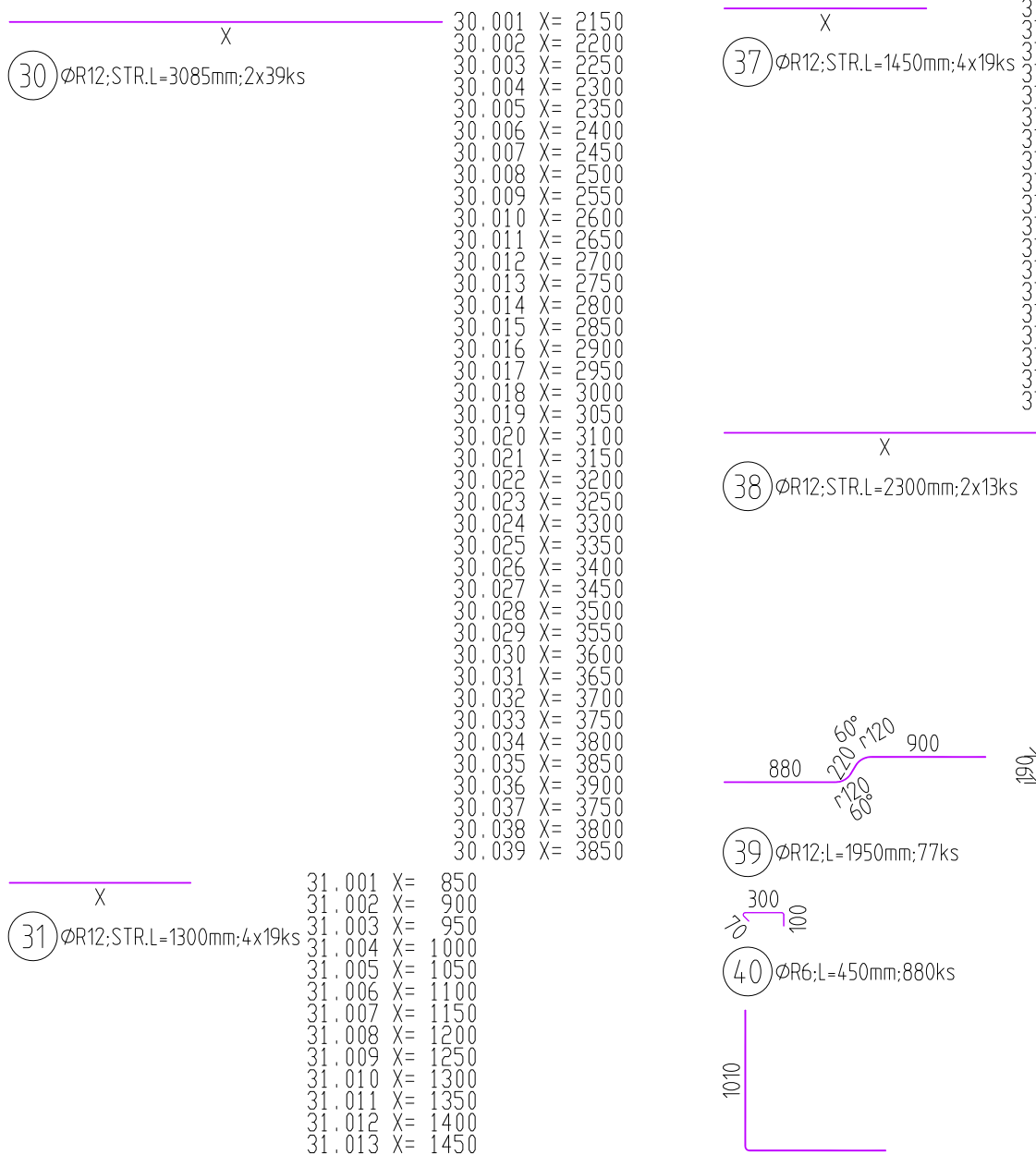
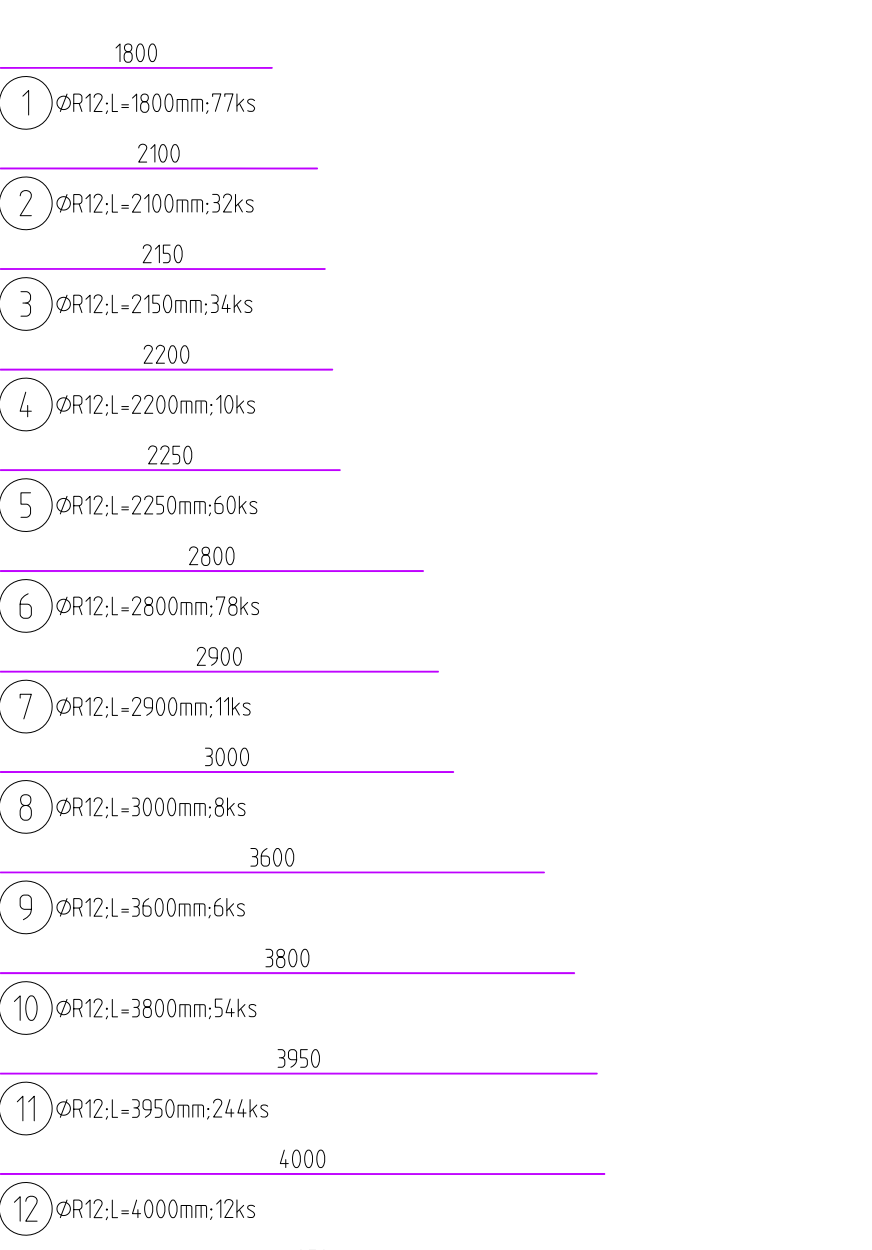
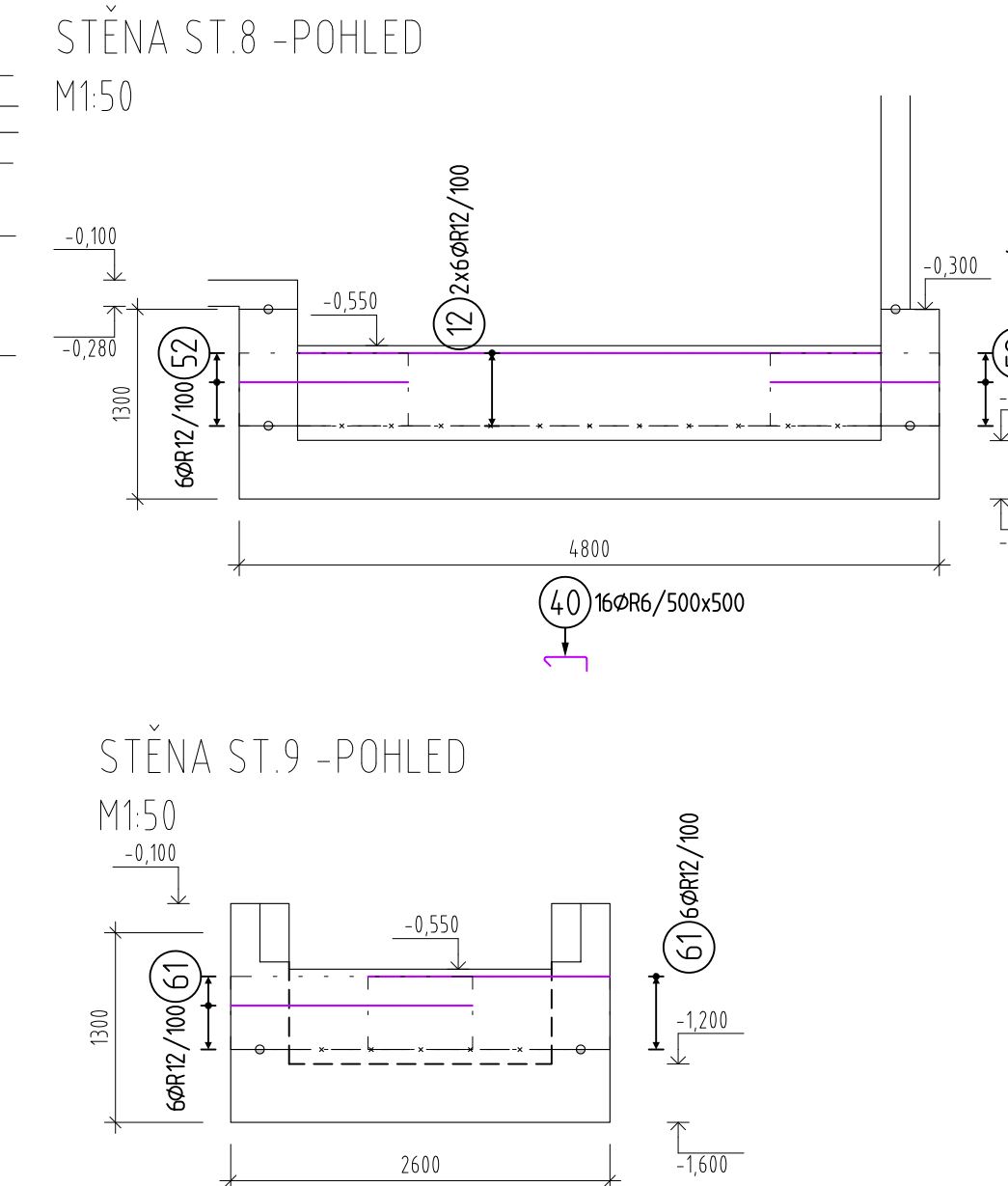
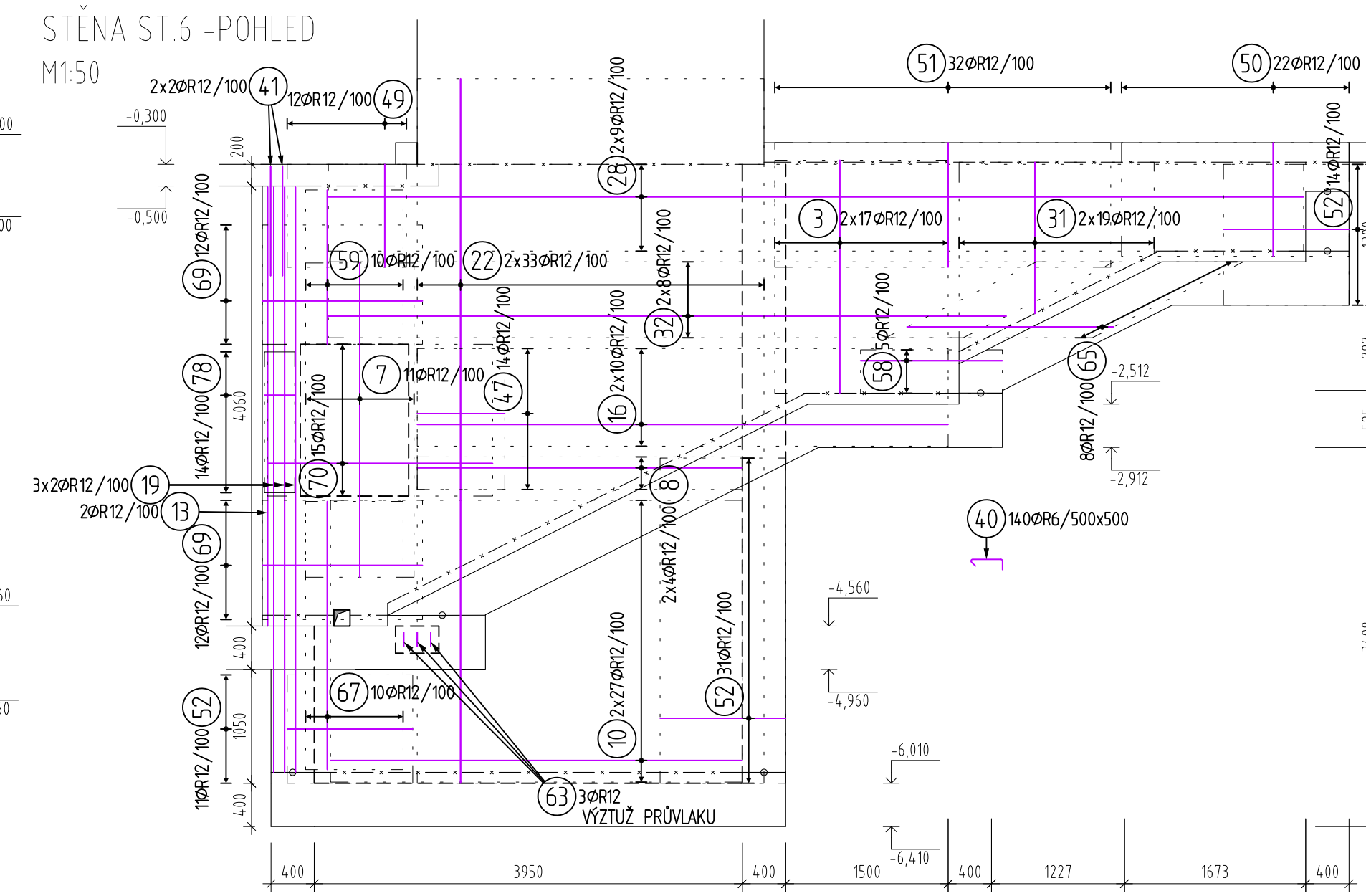
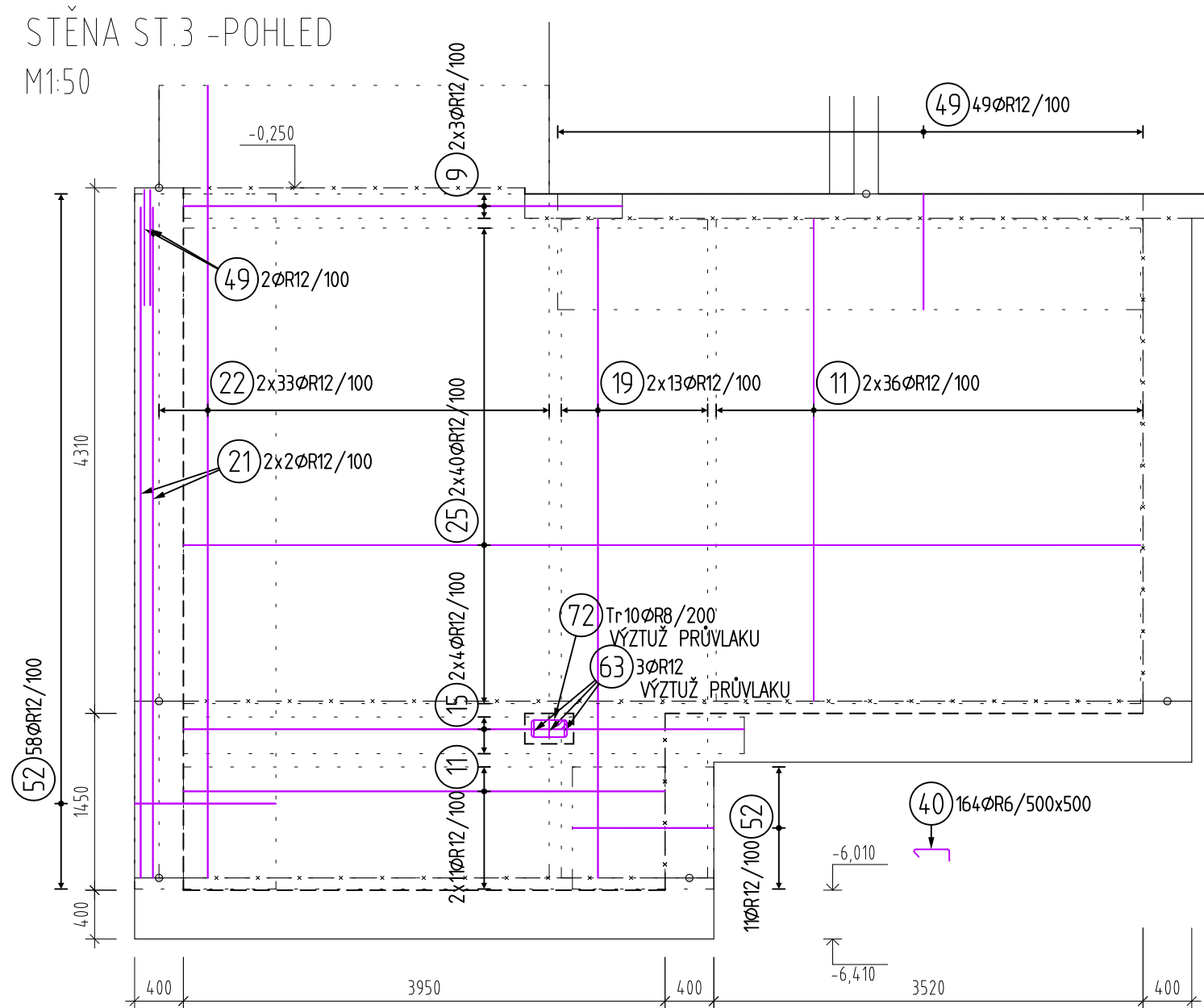
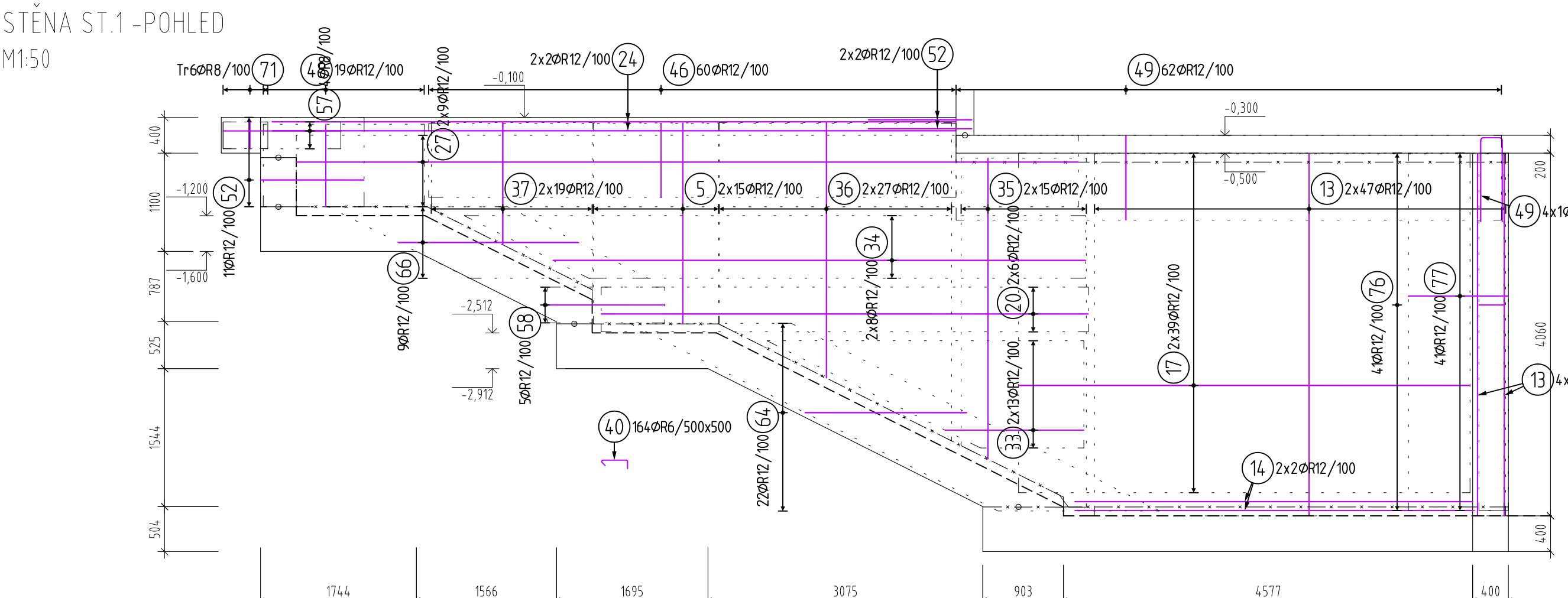


STĚNA ST.1 -POHLED
M1:50



VÝPIS DISTANČNÍKŮ VÝŽTUŽE

STĚNY H: 400mm

BETONOVÉ DISTANČNÍKY H: 50mm Á 500x1000 mm (2ks/m²): 400 ks

BETON C30/37- XC3, XD2, XF4, XA1-CL, 0.4- D_{MAX}=22mm-S4

90 DENNÍ NÁRŮST PEVNOSTI ZVOLIT VODĚODOLNOU SMĚS VÝŽTUŽI B500b

MINIMÁLNÍ KRYCÍ VRSTVA VÝŽTUŽE 40 mm

NOMINÁLNÍ KRYCÍ VRSTVA VÝŽTUŽE 50 mm

MAX. PRŮSÁK 20MM DELE ČSN EN 12390-8 a TKP17

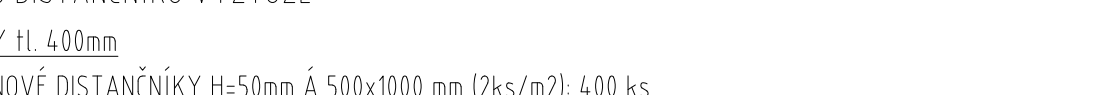
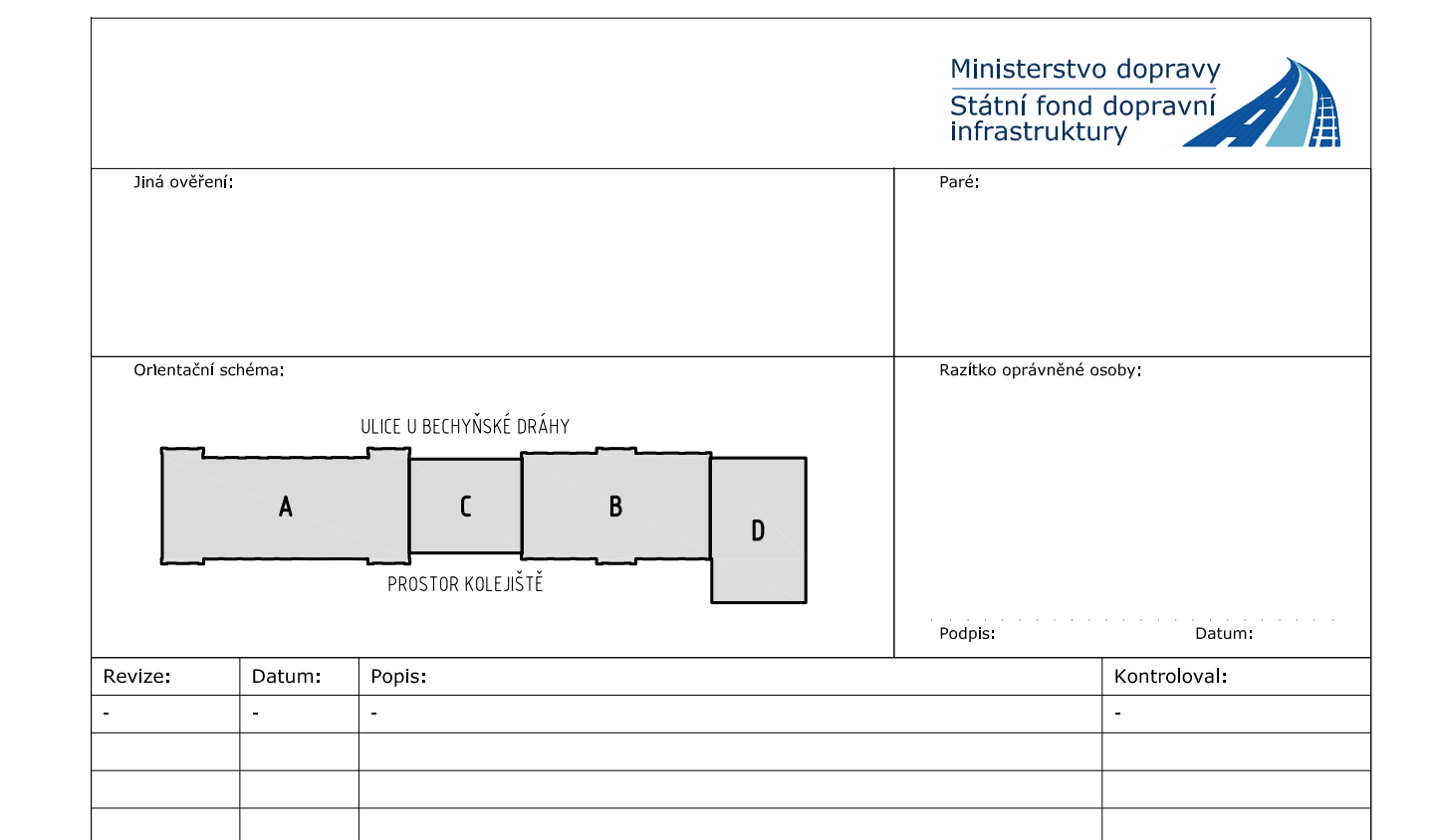
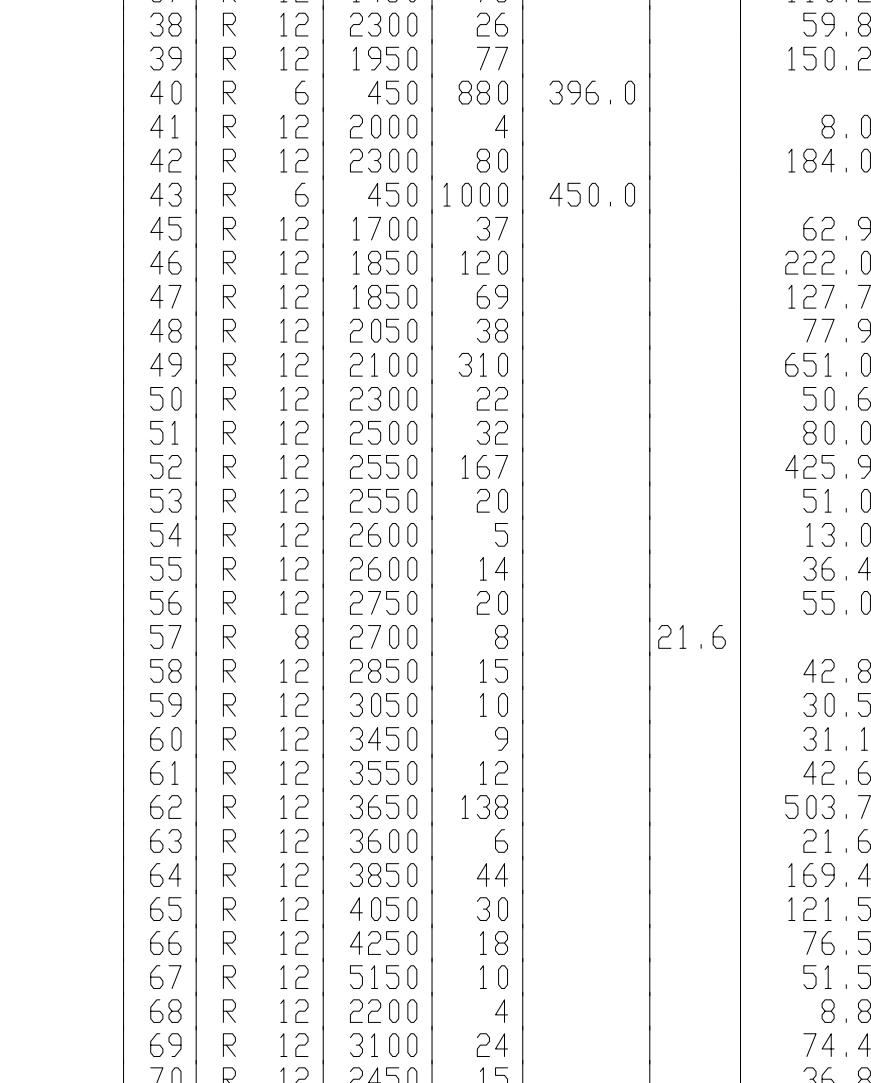
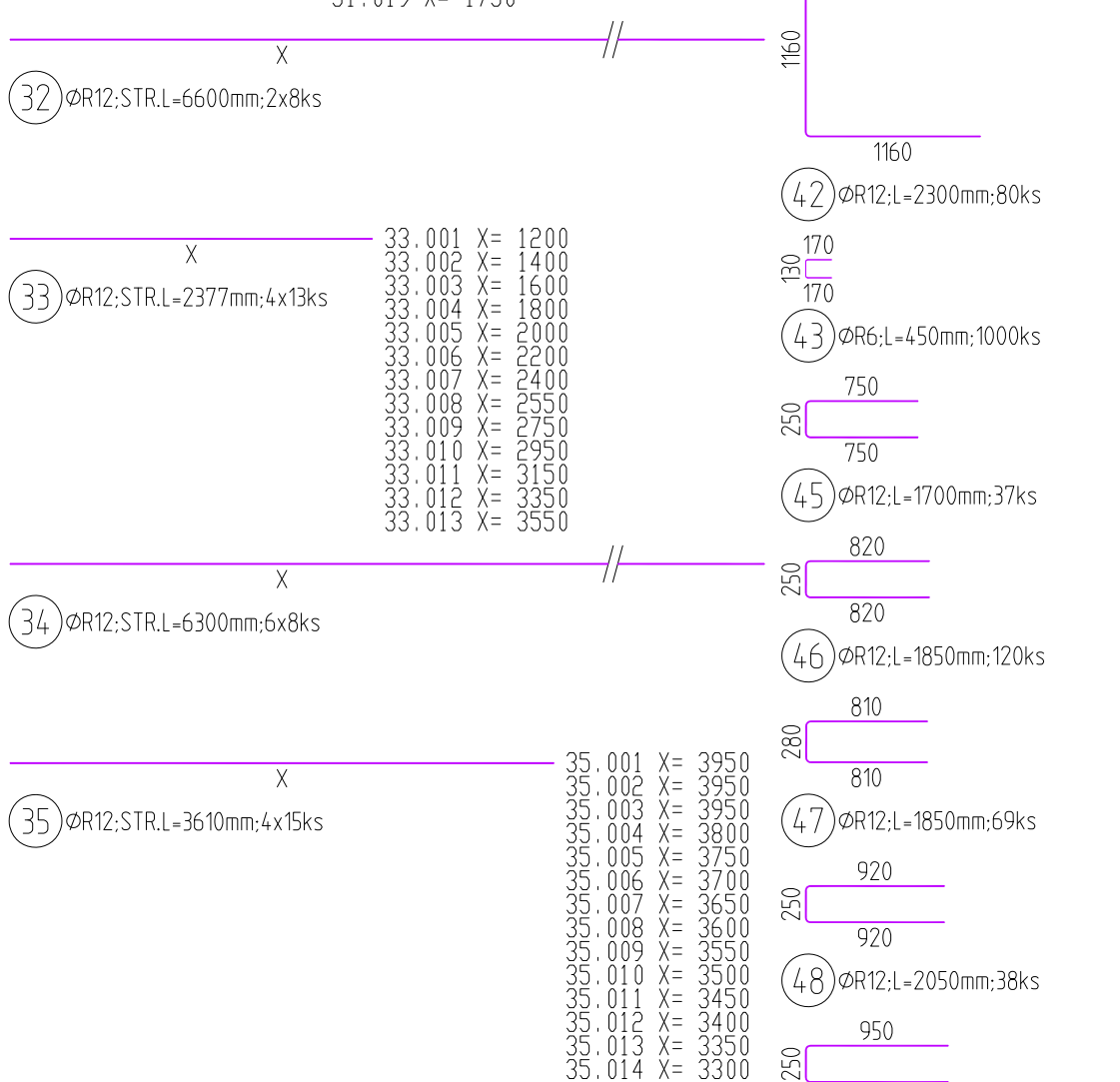
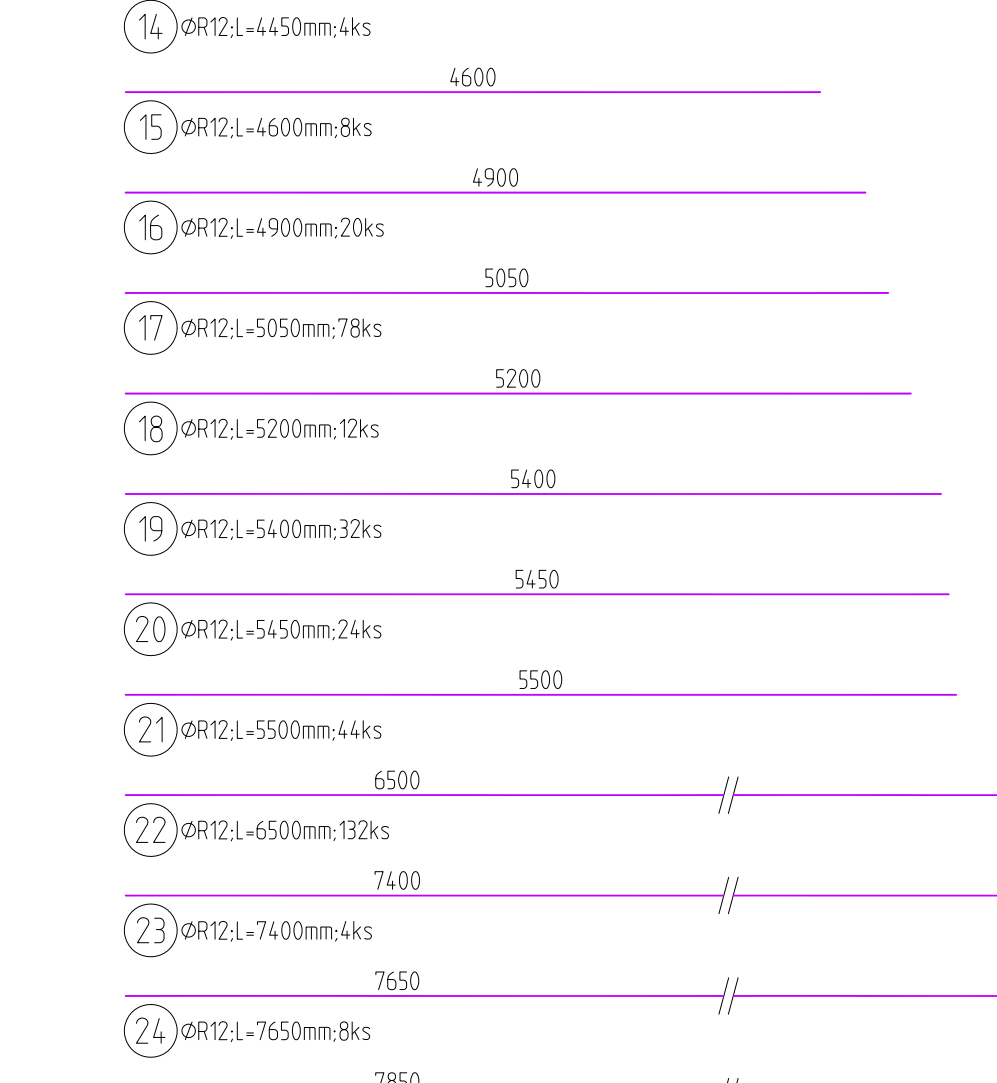
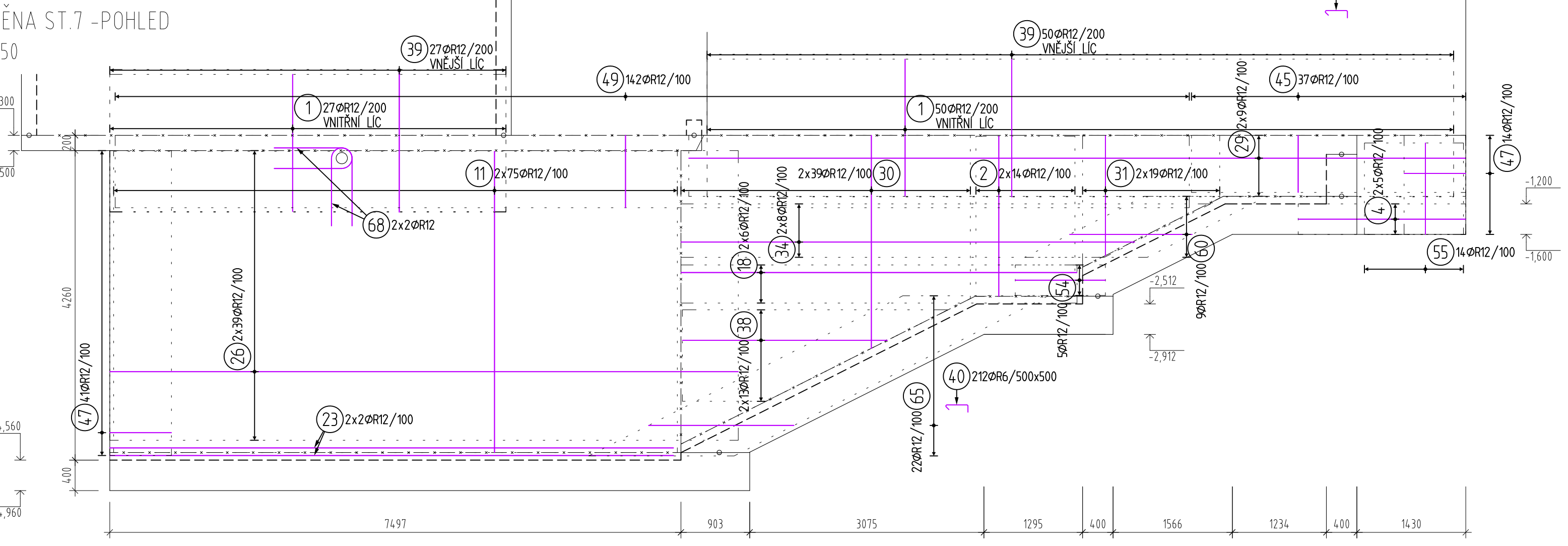
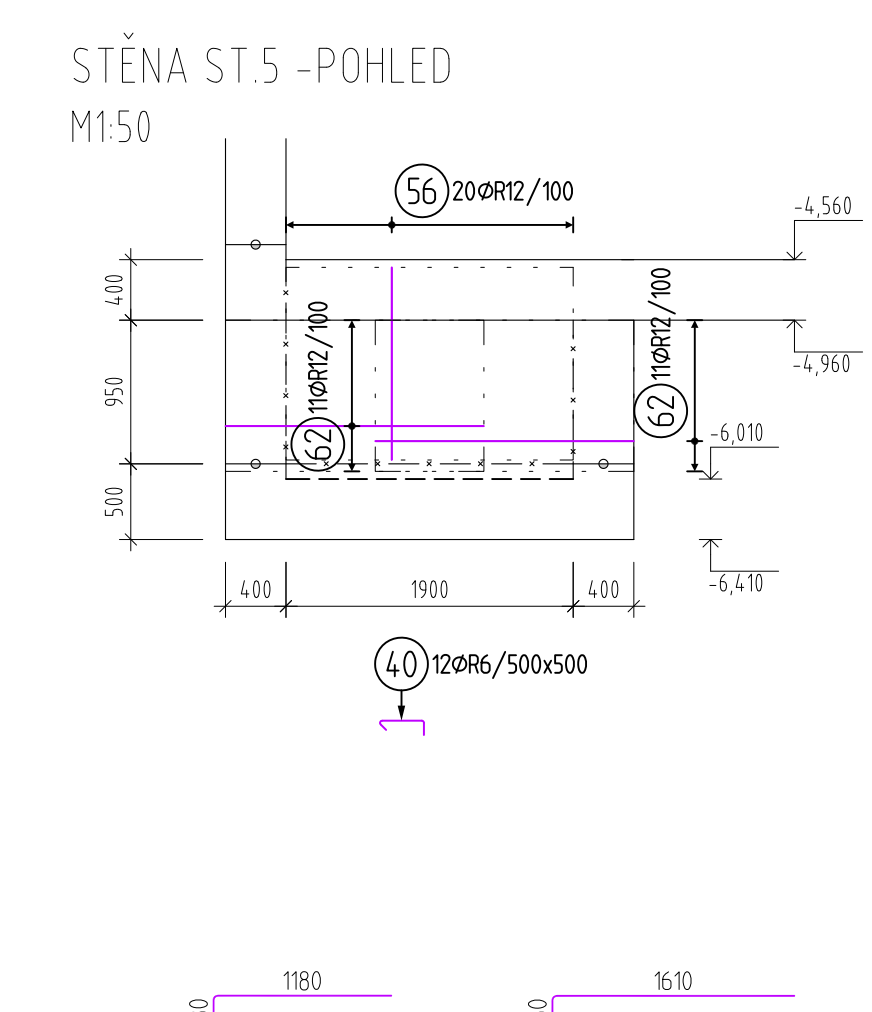
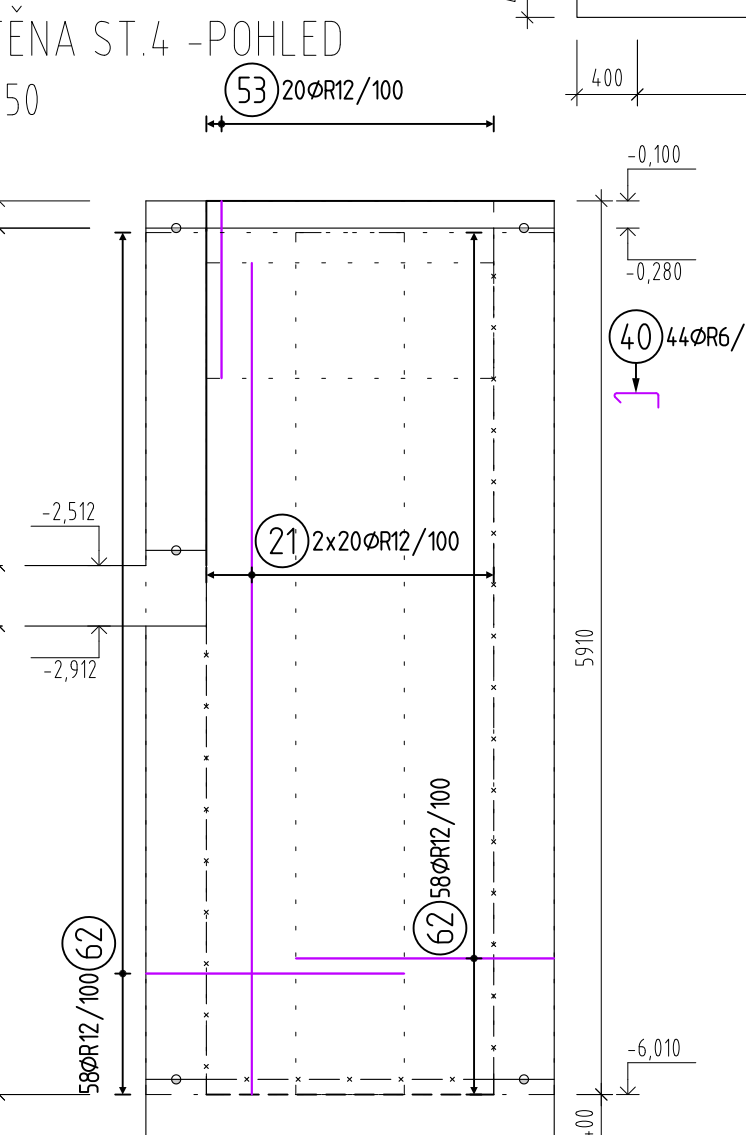



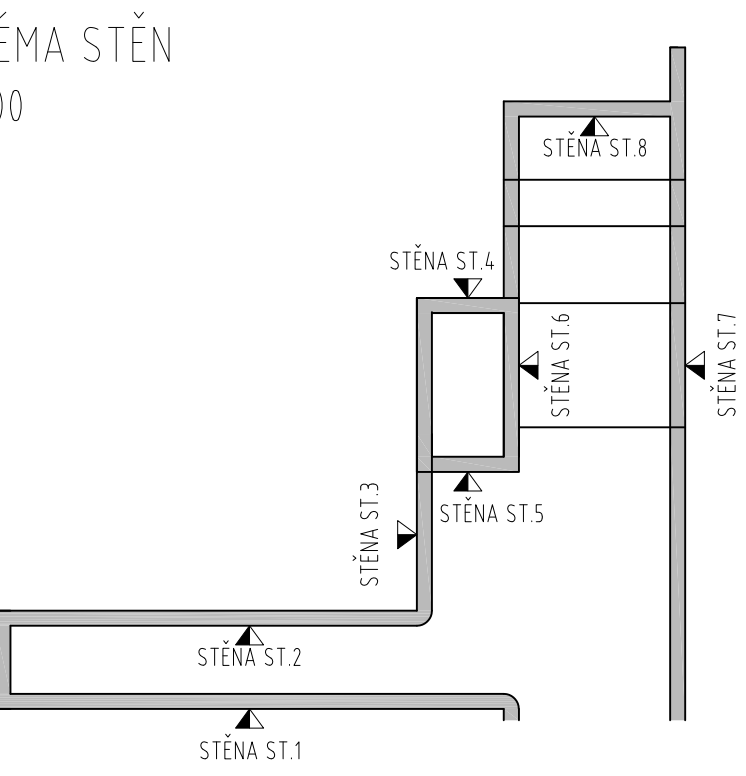
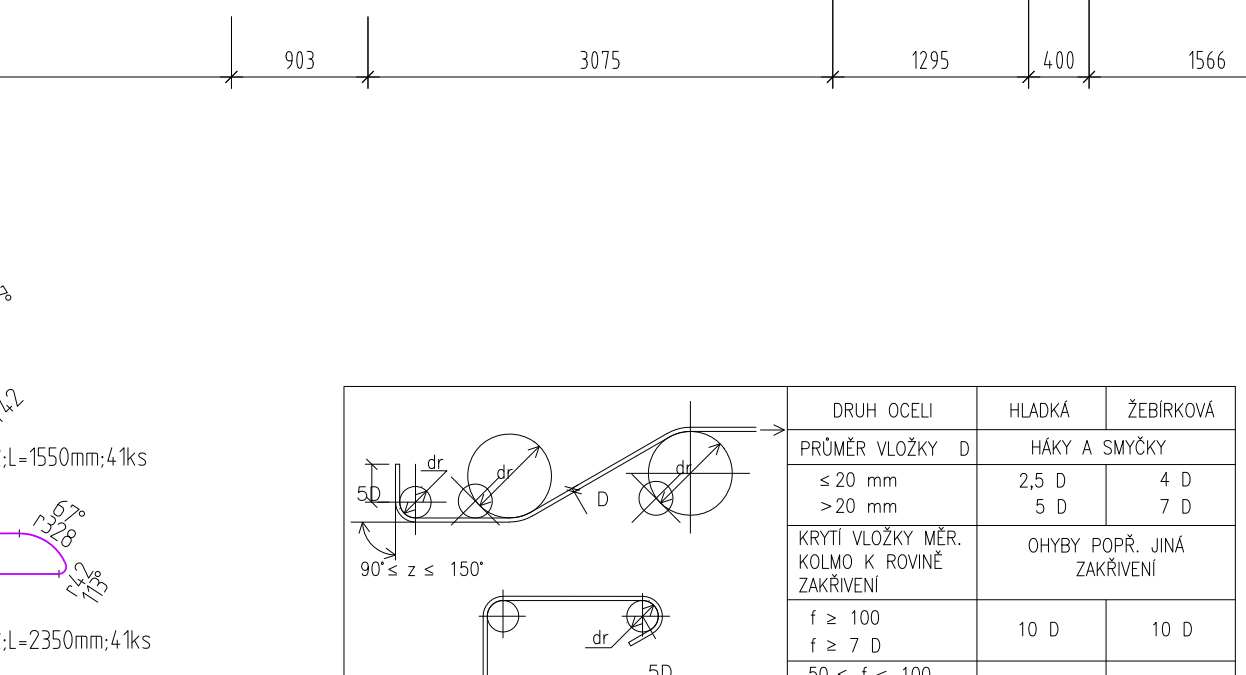
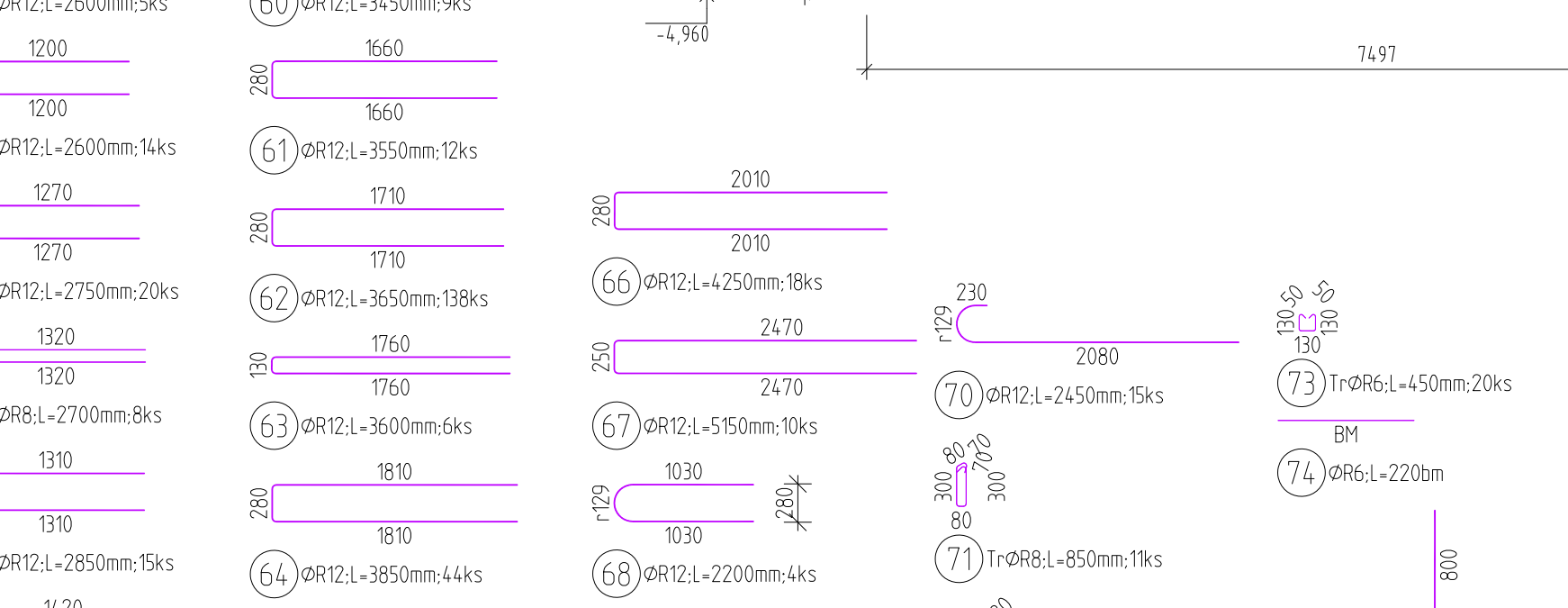
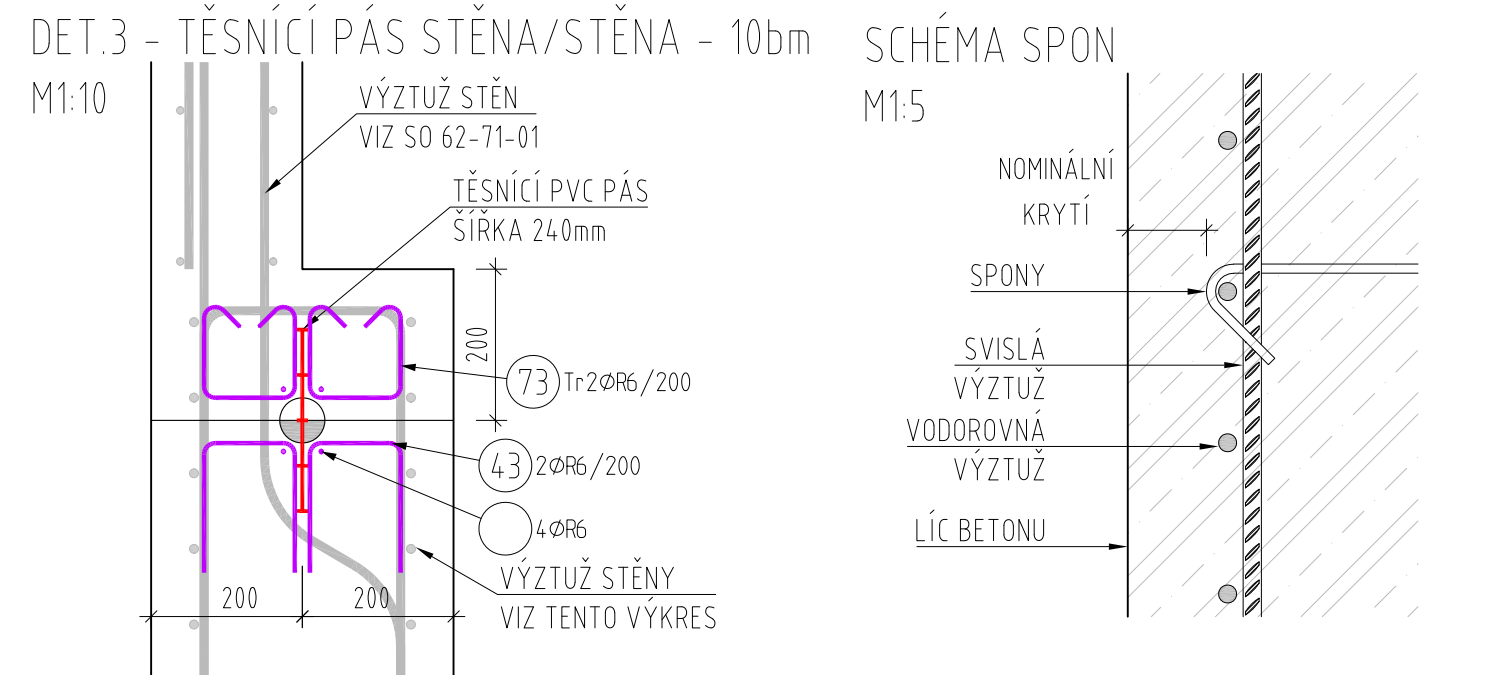
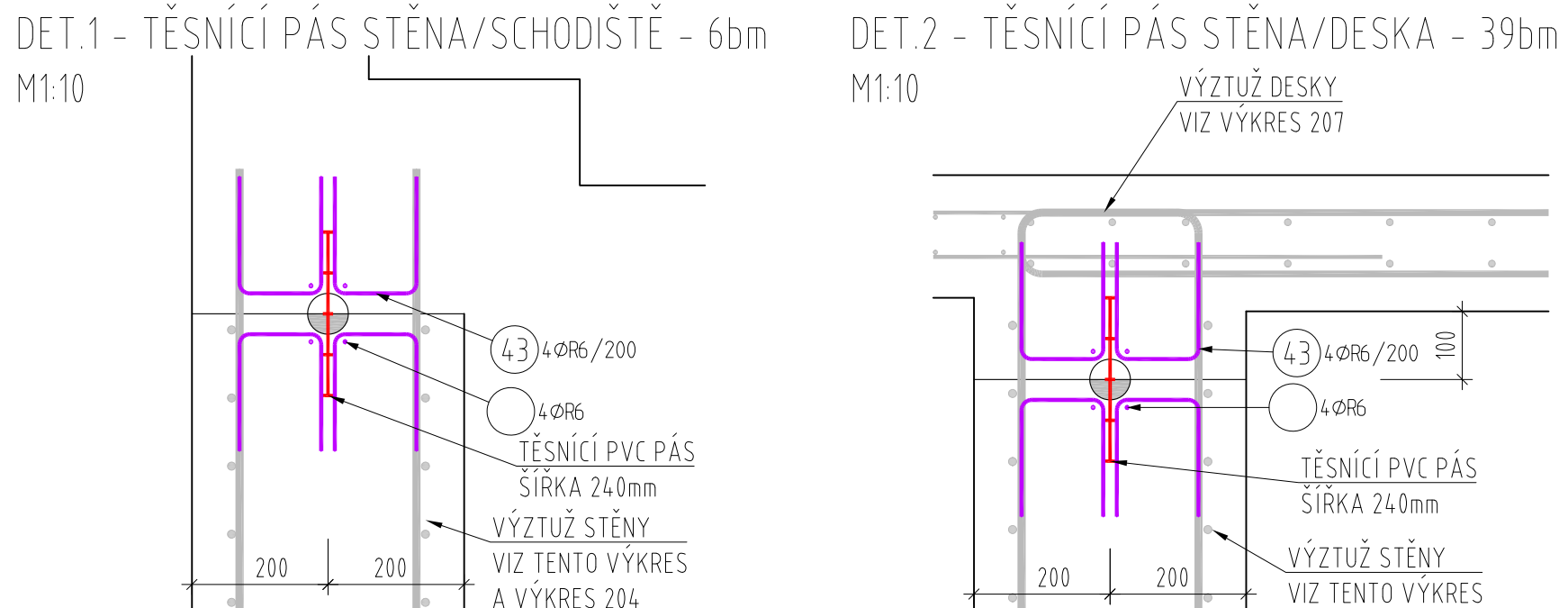


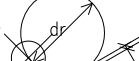

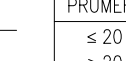



Diagram showing the cross-section and plan view of a wall reinforcement. The cross-section shows a wall with height H: 400mm and reinforcement bars (B500b) and stirrups (H: 50mm). The minimum concrete cover is 40 mm and the nominal concrete cover is 50 mm. The plan view shows the reinforcement layout with stirrups and bars arranged in a grid. The stirrups are labeled 'H: 50mm' and the bars are labeled 'B500b'. The plan view also shows the reinforcement layout for the wall, with stirrups and bars arranged in a grid. The stirrups are labeled 'H: 50mm' and the bars are labeled 'B500b'. The minimum concrete cover is labeled '40 mm' and the nominal concrete cover is labeled '50 mm'.

1. VYKRES NUTNO KOORDINOVAT SE SOUJSEMÍCÍMI VYKRESY TVARU A NĚKTERÝMI
2. REŽY JSOU POUZE DOPLNĚNÍ A PRO PŘEHLEDNOST OBSAHUJI JEDNOVÝZŮT VÝZŮT DEFINOVANOU V PŮDORYSE.
3. VODOVODNÁ VÝZŮT JE BLÍŽE K POVRCHU STĚNY.
4. BETONOVÉ DISTANČNÍ PRVKY BUDOU POUŽITY DLE ZVYKLOSTI DODAVATELE, PŘIČEMŽ JE NUTNO SPLNIT
POŽADOVANÉ KRYTÍ.
5. OCELOVOU VÝZŮTU NUTNO PŘEDTÍ STYKOVAT ČI ZATÁHNOUIT. BĚŽNĚ JE UVAŽOVÁNO STYKOVÁNÍ NA 60°. POKUD
NENÍ SPECIFIKOVÁNO JINAK.
6. VEŠKERÉ PRACOVNÍ SPÁRY VODĚODOLNÝCH KONSTRUKCÍ OPATŘIT TĚSNIČNÍM PVC.

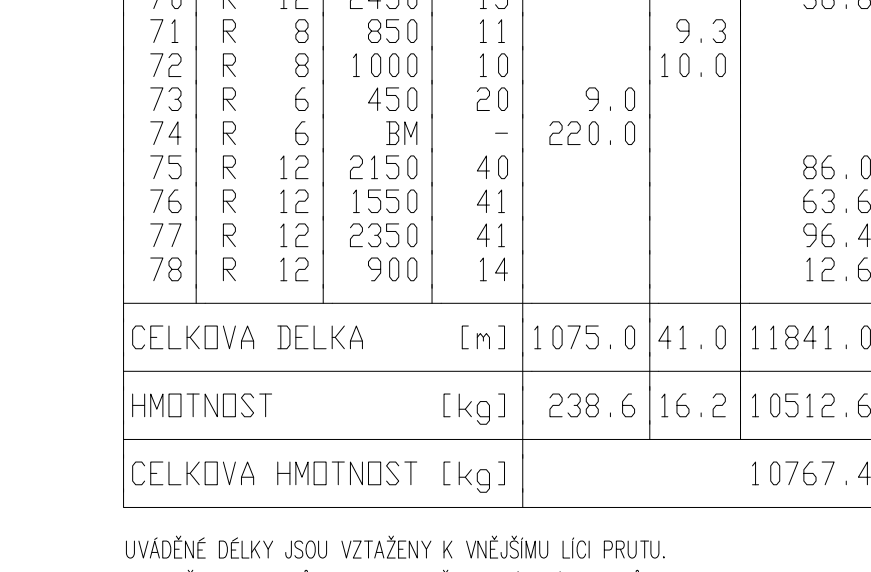
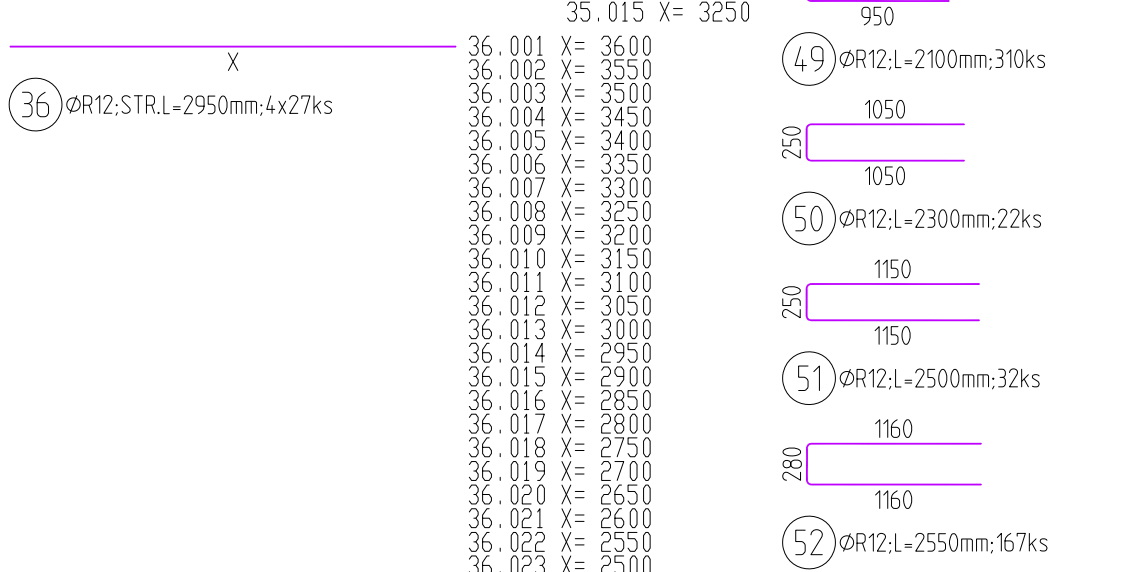
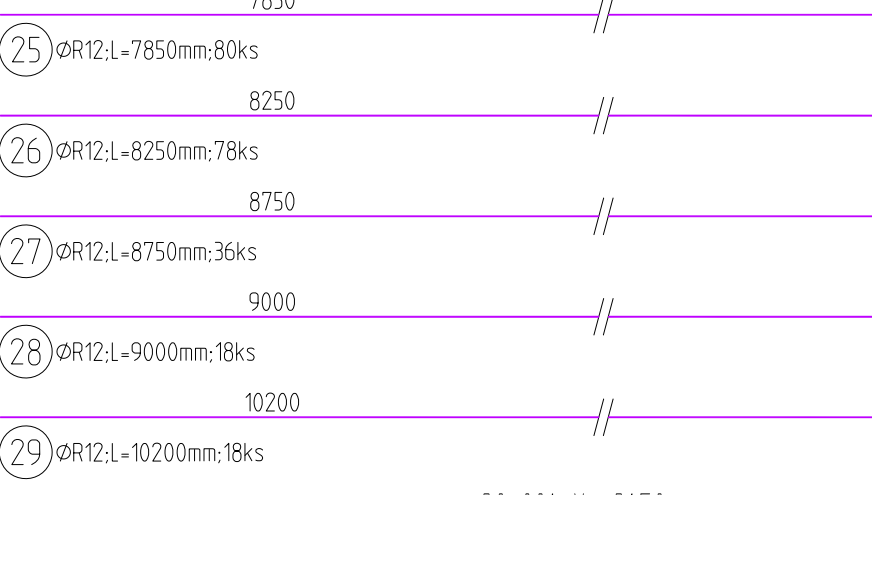


Stavebník/Investor:	Správa železniční a státní organizace		 SPRÁVA ŽELEZNIC
Adresa:	Dělná 1003/7, 110 00 Praha 1		
Zástupce investora:	Stavební správa západ		
Adresa:	Diamond Point, Ke Švančici 656/3, 186 00 Praha 8 - Karlín		
<div> <div> Zhotovitel dila: APRIS s.r.o. </div> <div> U Plynárny 1002/97, 101 00 Praha 10 E: apris@apris.cz </div> <div>  </div> </div>			
<div> <div> Zhotovitel objektu: APRIS s.r.o. </div> <div> U Plynárny 1002/97, 101 00 Praha 10 E: apris@apris.cz </div> <div>  </div> </div>			
Hlavní projektant (HIP): Ing. Vojtěch Hejl Architekt: Ing. arch. M. Tyřlová, Ing. arch. V. Taraba			



DRUH LOŽKY	HLAUKA	ZEBROVKA
		
PRŮMĚR VLOŽKY 420 mm > 250 mm	HĚTĚ 2,5 D 5 D	SMYČKY 4 D 7 D
KROJ VLOŽKY MĚR. KOULO K ROVNÉ ZAVŘENÍ	OCHRBY KROJ. JNA ZAVŘENÍ	
		
$f \geq 100$ $f \geq D$ $50 < f < 100$ $3 D \leq f < 7 D$	10 D 10 D	10 D 20 D
$f < 50$ $f < 3 D$	15 D	20 D

OZNÁMKA: TABULKA Č.1 DLE TYP 18PK

[illegible]